

Laborgeräte für die Röntgen-Fluoreszenz-Analyse(RFA)
labware for x-ray fluorescence analysis (XRF)

Tiegel für Claisse-Fluxer
crucibles for Claisse-Fluxer



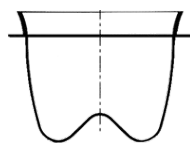
Tiegel für Claisse-Fluxer

crucibles for Claisse-Fluxer

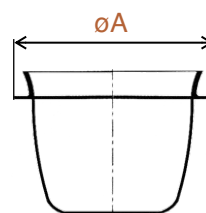
Material z.B.: Pt/Au 95/5; DV Pt/Au 95/5



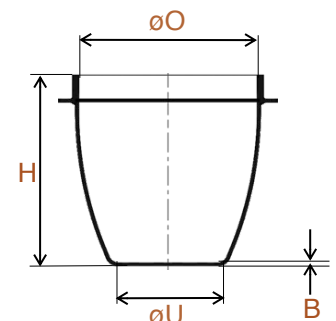
Beschreibung description	ø innen internal øU [mm]		Gesamt total øA	Höhe height H [mm]	Bodendicke base thickness B [mm]	ca. Gewicht approx. weight	m&k-code
1 ausgesetzter Rand gewölbter Boden 1 exposed edge and vaulted base	20	39,5	43	32	0,35	30	TCL1
2 ausgesetzter Rand flacher Boden 2 exposed edge and flat base	20	39,5	43	32	0,35	30	TCL2
3 flacher Boden 3 flat base	20	37,0	44	35	0,45	35	TCL3
2 ausgesetzter Rand flacher Boden 2 exposed edge and flat base	20	36,5	auf Anfrage on demand	32	auf Anfrage on demand	30	TCL4
2 ausgesetzter Rand flacher Boden 2 exposed edge and flat base	20	36,5	auf Anfrage on demand	32	auf Anfrage on demand	30	TCL5
1 ausgesetzter Rand gewölbter Boden 1 exposed edge and vaulted base	20	36,5	auf Anfrage on demand	32	auf Anfrage on demand	31	TCL6



1 ausgesetzter Rand gewölbter Boden
1 exposed edge and vaulted base



2 ausgesetzter Rand flacher Boden
2 exposed edge and vaulted base



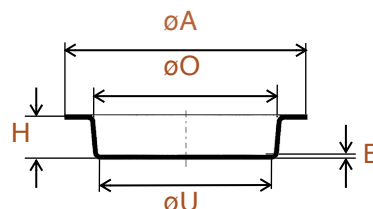
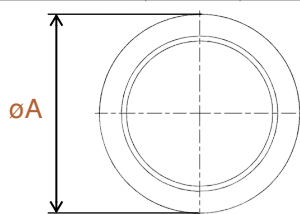
3 flacher Boden (für Claisse-Fluxer und Lego)
3 flat base (for Claisse-Fluxer and Lego)

Abgießschalen für Claisse-Fluxer

casting dishes for Claisse-Fluxer

Material z.B.: Pt/Au 95/5; DV Pt/Au 95/5

Schalensrand flange dish øA [mm]	innen internal øU [mm]		Höhe height H [mm]	Bodendicke base thickness B [mm]	ca. Gewicht approx. weight [g]	m&k-code
39	30	32	6	auf Anfrage on demand	21	ASCL1
39	30	32	6	auf Anfrage on demand	27	ASCL2
41	32	34	6	auf Anfrage on demand	23	ASCL3
41	32	34	6	auf Anfrage on demand	29	ASCL4
44	35	37	6	auf Anfrage on demand	26	ASCL5
44	35	37	6	0,6	33	ASCL6
45	25	26	6	0,6	25	ASCL7
45	32	33	6	0,6	25	ASCL8
45	35	36	6	0,6	25	ASCL9
45	38	40	6	1,0	41	ASCL10
45	38	40	6	0,6	24	ASCL11
48	38	40	6	auf Anfrage on demand	34	ASCL12
48	38	40	6	auf Anfrage on demand	43	ASCL13
49	40	42	6	auf Anfrage on demand	35	ASCL14
49	40	42	6	auf Anfrage on demand	43	ASCL15



Zubehör/Rückgewinnung von Edelmetallen
accessories/recovery of precious metals

Instrumente und Werkzeuge erleichtern nicht nur die Arbeit mit Edelmetallgeräten, sondern sind oft auch grundlegend wichtig für die Qualität der Probenbearbeitung und für die Lebensdauer der Geräte.

Instruments and tools not only make it easier to work with precious metal devices, but are often also of fundamental importance for the quality of sample processing and the lifetime of the devices.

Unser Service für Sie:

- Edelmetallmanagement inkl. Abholung des Altmaterials
- Beprobung und Effektivitätsberechnung
- kostenlose Metallkontoführung und Transfers innerhalb Deutschlands

Our service for you:

- *precious metal management including collection of the old material*
- *sampling and efficiency calculation*
- *free metal account management and transfers within Germany*

