

**Laborgeräte für die Röntgen-Fluoreszenz-Analyse(RFA)**  
*labware for x-ray fluorescence analysis (XRF)*

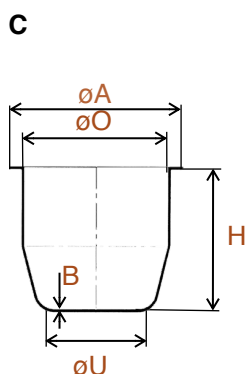
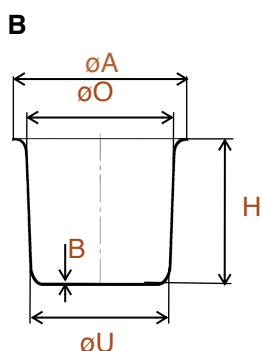
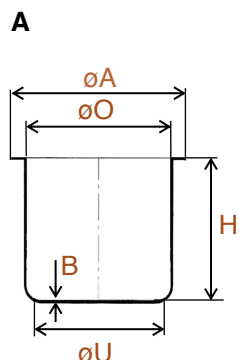
**Tiegel für Perl-X, Map-X, SOL'X und Plasmasol**  
*crucibles for Pearl-X, Map-X, SOL'X and Plasmasol*



## Tiegel für Perl-X, Map-X, SOL'X und Plasmasol

crucibles for Pearl-X, Map-X, SOL'X and Plasmasol

Material z.B.: Pt/Au 95/5; DV Pt/Au 95/5



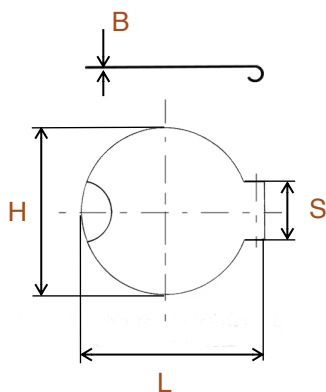
Bezeichnung description	ø Schalenrand flange dish øA [mm]	ø innen internal øU [mm] øO		Höhe height H [mm]	Bodendicke base thickness B [mm]	ca. Gewicht approx. weight [g]	m&k-code
A zylindrisch cylindrical	50	40	40,0	40	1,0	95,0	TPE1
A zylindrisch cylindrical	49	40	40,0	40	0,8	85,0	TPE2
A zylindrisch cylindrical	48	40	40,0	40	0,8	80,0	TPE3
A zylindrisch cylindrical	50	40	40,0	40	0,8	78,0	TPE4
A zylindrisch cylindrical	50	40	40,0	40	0,8	85,0	TPE5
A zylindrisch cylindrical	50	40	40,0	40	0,8	83,0	TPE7
A zylindrisch cylindrical	50	40	40,0	40	0,9	116,0	TPE8
A zylindrisch cylindrical	48	40	40,0	40	0,8	78,0	TPE9
A zylindrisch cylindrical	48	40	40,0	39	auf Anfrage on demand	100,0	TPE10
B konisch conical	50	38	40,4	39	auf Anfrage on demand	78,0	TPE11
B konisch conical	48	40	40,0	39	auf Anfrage on demand	80,0	TPE6
B konisch conical	50	38	40,4	39	auf Anfrage on demand	98,0	TPE12
C zylindrisch/konisch cylindrical/conical	49	22	40,0	40	0,9	80,0	TPE13
C zylindrisch/konisch cylindrical/conical	49	22	40,0	40	1,1	100,0	TPE14
C zylindrisch/konisch cylindrical/conical	48	22	40,0	40	0,8	75,0	TPE15



## Deckel für Perl-X, Map-X, SOL'X und Plasmasol

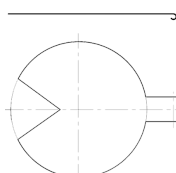
lids for Pearl-X, Map-X, SOL'X and Plasmasol

Material z.B.: Pt/Au 95/5; DV Pt/Au 95/5



ø Deckel lid H [mm]	Länge inkl. Scharnier length with hinge L [mm]	Dicke thickness B [mm]	Scharnierbreite wide of hinge S [mm]	ca. Gewicht approx. weight [g]	m&k-code
55,0	60	auf Anfrage	auf Anfrage on demand	27,0	DPE1
55,0	68	0,5	18,0	30,0	DPE2
55,0	68	0,5	10,0	27,0	DPE3
49,4	nach Wunsch on request	0,5	nach Wunsch on request	20,6	DPE6

alternative Formen sind auf Wunsch möglich, z.B.:  
alternative forms are possible upon request, eg:



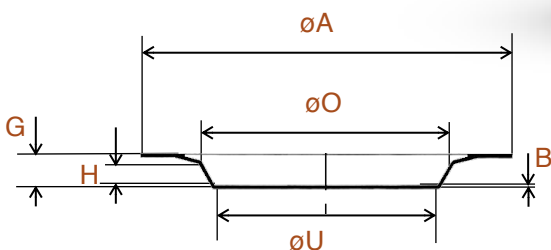
Abgießschalen für Perl-X, Map-X, SOL'X und Plasmasol  
 casting dishes for Pearl-X, Map-X, SOL'X and Plasmasol

Material z.B.: Pt/Au 95/5; DV Pt/Au 95/5

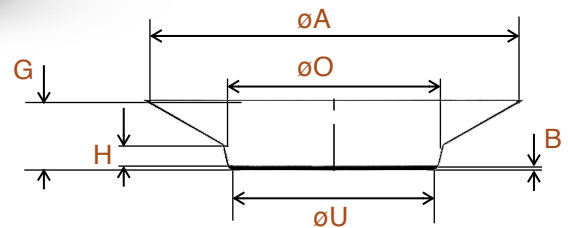
	Schalenrand flange dish øA [mm]	ø innen internal øU [mm] øO		Innenhöhe Internal height H [mm]	Gesamthöhe total height G [mm]	Bodendicke base thickness B [mm]	ca. Gewicht approx. weight [g]	m&k-code
niedrige Form flat shape	55	30,0	32,0	3,0	5	1,0	50	ASPE1
	55	30,5	32,0	3,0	4,5 min	0,5 min	26	ASPE2
	55	30,5	32,0	3,0	4,7 - 4,8	0,7 - 0,8	41	ASPE3
	55	34,5	37,0	3,0	4,9	0,9	45	ASPE4
	55	34,5	37,0	3,0	5,0	1,0	55	ASPE5
	55	34,5	37,0	3,5	auf Anfrage on demand	auf Anfrage on demand	46	ASPE6
	55	35,0	36,0	3,0	2,7	0,7	40	ASPE7
	55	35,0	37,0	3,0	5,0	1,0	55	ASPE8
hohe Form high shape	65	30,0	32,4	3,6	auf Anfrage on demand	auf Anfrage on demand	45	ASPE9
	55	30,5	32,0	2,5	auf Anfrage on demand	auf Anfrage on demand	50	ASPE10
	65	30,5	31,5	3,0	10,0	1,0	63	ASPE11
	65	30,5	32,0	3,0	10,0	1,0	55	ASPE12
	65	30,5	32,0	3,5	auf Anfrage on demand	auf Anfrage on demand	53	ASPE13
	65	32,0	34,0	3,0	10,0	1,0	55	ASPE14
	65	33,5	35,5	3,0	10,5	0,7	53	ASPE15
	65	33,5	35,5	3,4	auf Anfrage on demand	auf Anfrage on demand	48	ASPE16
	65	38,5	40,0	3,0	10,0	1,0	60	ASPE17
	63,5	35,0	37,0	3,0	10,0	1,0	50	ASPE18
	65	39,5	40,5	3,0	10,0	1,0	63	ASPE19
	65	39,5	40,5	3,0	11,5	1,0	65	ASPE20
	65	39,5	40,5	3,5	auf Anfrage on demand	auf Anfrage on demand	55	ASPE21
	60	39,5	40,5	3,5	auf Anfrage on demand	auf Anfrage on demand	65	ASPE22
	65	39,5	40,5	3,5	auf Anfrage on demand	auf Anfrage on demand	84	ASPE23



niedrige Form  
flat shape



hohe Form  
high shape



**Zubehör**  
*accessories*

Instrumente und Werkzeuge erleichtern nicht nur die Arbeit mit Edelmetallgeräten, sondern sind oft auch grundlegend wichtig für die Qualität der Probenbearbeitung und für die Lebensdauer der Geräte.

Um Verunreinigungen zu verhindern, werden handelsübliche Zangen und Pinzetten mit Schuhen oder Spitzen aus Platin versehen, die bei Bedarf auch bis an die Gelenke ausgeführt werden können.

Ein weiteres Beispiel sind Tiegeldreiecke aus Platin, die den Boden der Platingeräte schützen.

*Instruments and tools not only make it easier to work with precious metal devices, but are often also of fundamental importance for the quality of sample processing and the lifetime of the devices.*

*In order to prevent impurities, customary pliers and tweezers are provided with shoes or tips of platinum, which can also be made up to the joints as required.*

*Another example are platinum crucible triangles, which protect the base of the labware.*



**Rückgewinnung von Edelmetallen**

**Recovery of precious metals**

Unser Service für Sie:

- „gläserne Schmelze“ - Sie sind bei Schmelze und Analyse Ihres Materiales auf Wunsch dabei
- Edelmetallmanagement inkl. Abholung des Altmaterials
- Beprobung und Effektivitätsberechnung
- Individuelle Abrechnung
- kostenlose Metallkontoführung und Transfers innerhalb Deutschlands

*Our service for you:*

- „transparent melt“ - you are present during melting and analyzing your material on request
- precious metal management including collection of the old material
- sampling and efficiency calculation
- individual billing
- free metal account management and transfers within Germany



Unsere Stärke liegt im Kundenservice. Wir betreuen unsere Kunden persönlich, gehen auf Probleme ein, wachsen gemeinsam an Aufgaben und finden immer spezifische Lösungen für Ihr Anliegen.

Wir würden uns freuen, wenn wir es beweisen dürften. Schicken Sie uns einfach Ihre unverbindliche Anfrage und bewerten Sie selbst.

Hinweis: Sie können auch unsere Internetseite für Informationen und Bestellungen nutzen: [www.mk-webseite.de](http://www.mk-webseite.de)

*Our strength lies in customer service. We take care of our customers personally, deal with problems, grow together with tasks and always find specific solutions for your needs.*

*We would be happy if we could prove it. Just send us your non-binding inquiry and rate it yourself.*

*Note: You can also use our website for information and orders: [www.mk-webseite.de](http://www.mk-webseite.de)*

m&k gmbh  
Im Camisch 49  
07768 Kahla

Telefon: +49 (0) 36424-8110  
Fax: +49 (0) 36424-81121  
E-Mail: [mail@mk-edelmetall.de](mailto:mail@mk-edelmetall.de)  
[www.mk-webseite.de](http://www.mk-webseite.de)