

Laborgeräte für die Röntgen-Fluoreszenz-Analyse(RFA)
labware for x-ray fluorescence analysis (XRF)

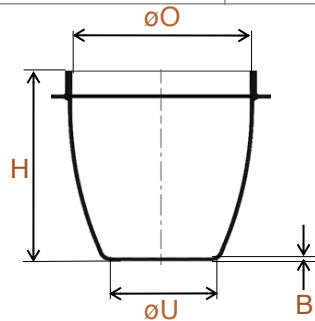
Tiegel für Leco
crucibles for Leco



Tiegel für Leco
crucibles for Leco

Material z.B.: Pt/Au 95/5; DV Pt/Au 95/5

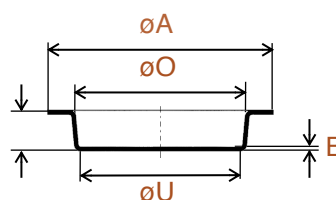
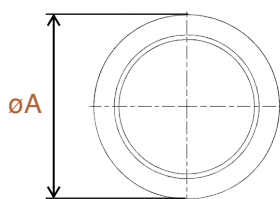
ø innen internal øU [mm] øO		Höhe height H [mm]	Bodendicke base thickness B [mm]	ca. Gewicht approx. weight [g]	m&k-code
20	37	35	0,45	35	TLE1
20	37	35	auf Anfrage / on demand	36	TLE2
20	37	40	0,50	40	TLE3
20	37	35	0,60	45	TLE4
21	35	38,5	0,60	45	TLE5



Abgießschalen für Leco
casting dishes for Leco

Material z.B.: Pt/Au 95/5; DV Pt/Au 95/5

Schalenrand flange dish øA [mm]	ø innen internal øU [mm] øO		Höhe height H [mm]	Bodendicke base thickness B [mm]	ca. Gewicht approx. weight [g]	m&k-code
39	30,0	32,0	6,0	auf Anfrage / on demand	21	ASLE1
39	30,0	32,0	6,0	auf Anfrage / on demand	27	ASLE2
41	31,5	32,6	3,5	1,00	29	ASLE3
41	32,0	34,0	6,0	auf Anfrage / on demand	23	ASLE4
41	32,0	34,0	6,0	auf Anfrage / on demand	29	ASLE5
41	32,0	34,0	6,0	1,20	36	ASLE6
44	34,5	35,6	3,5	1,00	36	ASLE7
44	35,0	37,0	6,0	auf Anfrage / on demand	26	ASLE8
44	35,0	37,0	6,0	auf Anfrage / on demand	33	ASLE9
44	35,0	37,0	6,0	1,20	44	ASLE10
44	35,0	37,0	8,0	0,76	32	ASLE11
45	25,0	26,0	6,0	0,60	25	ASLE12
45	32,0	33,0	6,0	0,60	25	ASLE13
45	35,0	36,0	6,0	0,60	25	ASLE14
45	38,0	40,0	6,0	1,00	41	ASLE15
45	38,0	40,0	6,0	0,60	24	ASLE16
48	38,0	40,0	6,0	auf Anfrage / on demand	34	ASLE17
48	38,0	40,0	6,0	auf Anfrage / on demand	43	ASLE18
49	39,5	40,6	3,5	1,00	44	ASLE19
49	40,0	42,0	6,0	auf Anfrage / on demand	35	ASLE20
49	40,0	42,0	6,0	auf Anfrage / on demand	43	ASLE21
49	40,0	42,0	6,0	1,10	47	ASLE22



m&k gmbh
 Im Camisch 49
 07768 Kahla

Telefon: +49 (0) 36424-8110
 Fax: +49 (0) 36424-81121
 E-Mail: mail@mk-edelmetall.de
www.mk-webseite.de