

# Dentallegierungen

Legierung	Wachsgewicht in g													
	0,2	0,4	0,6	0,8	1,0	1,2	1,4	1,6	1,8	2,0	3,0	4,0	5,0	
	Metallgewicht in g													
Jenador 11	3,6	7,1	10,7	14,2	17,7	21,3	24,8	28,4	31,9	35,5	53,1	70,8	88,5	
Jenador 1	3,3	6,6	9,8	13,1	16,4	19,7	23,0	26,2	29,5	32,8	49,2	65,6	82,0	
Jenador 1P	3,1	6,2	9,4	12,5	15,6	18,7	21,8	25,0	28,1	31,2	46,8	62,4	78,0	
Jenador 1N	3,3	6,7	10,0	13,3	16,7	20,0	23,4	26,7	30,0	33,4	50,1	66,8	83,5	
Jenador 1U	3,3	6,7	10,0	13,3	16,7	20,0	23,4	26,7	30,0	33,4	50,1	66,8	83,5	
Jenador 31	3,1	6,2	9,4	12,5	15,6	18,7	21,8	25,0	28,1	31,2	46,8	62,4	78,0	
Jenador 41	2,7	5,5	8,2	11,0	13,7	16,4	19,2	21,9	24,7	27,4	41,1	54,8	68,5	
Jenador 51	2,6	5,2	7,7	10,3	12,8	15,4	18,0	20,5	23,1	25,6	38,4	51,2	64,0	
Jenador 71	2,2	4,3	6,4	8,5	10,6	12,8	14,9	17,0	19,1	21,2	31,8	42,4	53,0	
Jenadent 1G	3,9	7,7	11,6	15,4	19,3	23,2	27,0	30,9	34,7	38,6	57,9	77,2	96,5	
Jenadent 11	3,8	7,6	11,4	15,2	18,9	22,7	26,5	30,3	34,1	37,8	56,7	75,6	94,5	
Jenadent 21	3,7	7,4	11,2	14,9	18,6	22,3	26,0	29,8	33,5	37,2	55,8	74,4	93,0	
Jenadent 4	2,8	5,6	8,3	11,1	13,9	16,7	19,5	22,2	25,0	27,8	41,7	55,6	69,5	
Jenadent B	2,3	4,6	6,8	9,1	11,4	13,7	16,0	18,2	20,5	22,8	34,2	45,6	57,0	
Jenadent C	2,3	4,6	6,9	9,2	11,5	13,8	16,1	18,4	20,7	23,0	34,5	46,0	57,5	
Jenadent D	2,3	4,6	7,0	9,3	11,6	13,9	16,2	18,6	20,9	23,2	34,8	46,4	58,0	
Jenapall M	2,1	4,2	6,3	8,4	10,5	12,6	14,7	16,8	18,9	21,0	31,5	42,0	52,5	

Vertrieb durch

**Gegenanzeigen und Hinweise:**

Bei Verdacht einer Überempfindlichkeit (Allergie) gegen Bestandteile einer Legierung sollte ein Verträglichkeitstest (Speicheltest, dermatologische Untersuchung u. ä.) durchgeführt werden. Der Hersteller garantiert durch die Verwendung hochwertiger Rohstoffe und durch sorgfältige Verarbeitung eine hohe Reinheit seiner Produkte, die bei jeder Produktions-Charge kontrolliert wird.

Bei Kontakten zu Zahnersatz aus Legierungen, die nicht artgleich sind, können elektrochemisch bedingte, örtliche Empfindungsstörungen auftreten. Sollten diese auch nach Kontrolle der Unterfüllungen fortauern, müssen andere Werkstoffe angewendet werden.

**m&k dental Jena**  
Spezielle Dental-Produkte

m&k gmbh  
Im Camisch 49 • 07768 Kahla  
Fon: 03 64 24 | 811-0  
Fax: 03 64 24 | 811-21  
mail@mk-webseite.de  
www.mk-webseite.de

© 0123

Dokument-Nr.: QMF-0521  
Titel: Broschüre Legierungen / Lote  
Änderungsstand: e  
Änderungsdatum: 18.12.2018



**m&k dental Jena**  
Spezielle Dental-Produkte

**Bereich Dental**

Zahnmedizinische Präzisionsteile sind eine wesentliche Grundlage für exakte Funktion und höchste Ästhetik einer prothetischen Versorgung. Die Produktpalette konzentriert sich auf die innovativen dentalen Implantatsysteme **Trias®** und **ixx2®**. Feinmechanische Konstruktionselemente für diese Implantatsysteme und auch für die konventionelle Prothetik wie Geschiebe, Riegel, Anker etc. runden das Angebot für vielfältige, patientenfreundliche Zahnersatzlösungen ab.



**Aktuelle Informationen erhalten Sie bei der „Shared Implantology GmbH“:**

03 94 01 | 63 89 60  
www.shared-implantology.gmbh



**Bereich Industriehalbzeuge**

Die Lieferung hochreiner Edelmetalle für Forschungsaufgaben oder zur Beschichtung von elektronischen Bauteilen gehört ebenso zum Lieferprogramm wie Platinschalen unterschiedlicher Form und Legierung sowie Halbzeuge für den Schmuckbedarf.

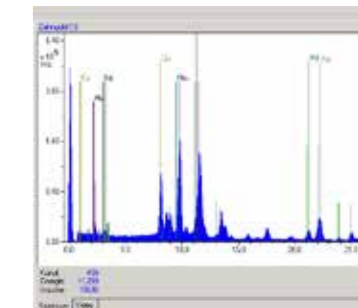


**Aktuelle Informationen unter:**

03 64 24 | 811-28  
www.mk-edelmetall.de

**Bereich Edelmetallhandel / Recycling**

Durch die eigene Edelmetallschmelze und -Analyse ist die m&k gmbh in der Lage, flexibel und zeitnah, edelmetallhaltige Abfälle zu verarbeiten und zu vergüten.



Der Handel mit Edelmetallen und die Metallkontenführung für alle interessierten Kunden sichert ein Höchstmaß an individueller Partnerschaft: Das ist Service vom Altmaterial bis zum Fertigprodukt aus einer Hand.

**Aktuelle Informationen unter:**

03 64 24 | 811-62  
www.mk-edelmetall.de ⇒ Edelmetallrecycling

**m&k gmbh**



Dentallegierungstabelle

Anwendung					Technische Daten																				Verarbeitung																																							
Legierung	Merkmal	Typ DIN EN ISO 22674	Farbe	Indikation	Massenanteil in %															Dichte g/cm³		Vickershärte HV 5/30		0,2 % Dehngrenze N/mm²				Bruchdehnung %				E-Modul Gpa	mittlerer linearer WAK µm/m·K (25-500°C)	Schmelzintervall °C		Aushärten °C-min.	Einbettmasse	Gusstiegel / Schmelzpulver G=Graphit K=Keramik BO=Borax BS=Borsäure	Vorwärmtemperatur °C	Gießtemperatur °C	Nachschmelzeit in s Menge 30-60g				Oxidbrand °C-min. unverbindliche Richtwerte*	Abkühlung nach dem Brand	Lot Indikation			Legierung														
					Au	Pt	Pd	Ag	Cu	Sn	Zn	In	Ga	sonst < 0,5 %	s	n	a-s	a-n	s	n	a-s	a-n	s	n	a-s	a-n	offene Flamme	Widerstandsheizung	Vakuum-Druckguss	Hochfrequenz	als Gusslegierung			vor dem Brand	nach dem Brand																													
<b>Gusslegierung</b>																																																																
Jenador 11	Pd-Cu-frei	biohochgoldhaltig	3 (hart)	gelb	1,2,3	87,9	4,0		5,0			3,0									Ir	17,7	160									360				9						940	1020			alle	G/BO	700	1170	bis 10	30-60	20	3-15				Jenalot 800/750			Jenador 11				
Jenador 1	Pd-frei	biohochgoldhaltig	1 (weich)	gelb	1,2	83,3			10,0	6,7													16,6	90																940	970			alle	G(K)/BO	700	1120	bis 10	30-60	20	3-15				Jenalot 800/750			Jenador 1						
Jenador 1P	Pd-frei	biohochgoldhaltig	4 (extrahart)	gelb	1,2,3,4,6	72,0	3,3		13,7	10,4		0,5										Ir	15,6	210											490			9			95			900	1090			alle	G/BO	700	1090	bis 10	30-60	20	3-15				Jenalot 800/750			Jenador 1P		
<b>Universallegierung</b>																																																																
Jenador 1N	Pd-Cu-frei	biohochgoldhaltig	4 (extrahart)	gelb	1,2,3,4,5,6	74,2	9,0		11,3			3,0									In,Ir,Ta, Nb 0,5 Rh 1,4	16,7	140	150	150	190	300	400	340	430	13	9	11	9	110	15,9	920	1020	500 - 15	alle	G(K)/BO	800	1170	bis 10	30-60	20	3-15	780-10			Jenalot 750	Jenalot 880	Jenalot 710	Jenador 1N										
Jenador 1U	Pd-frei	biohochgoldhaltig	4 (extrahart)	gelb	1,2,3,4,6	73,8	9,0		9,2	4,4		2,0	1,5								Ir	16,7	200	220	210	240	410	450	480	530	6	8	9	6	90	16,8	900	990	450 - 15	alle	G(K)/BO	700	1140	bis 10	30-60	20	3-15	780-10			Jenalot 750	Jenalot 880	Jenalot 710	Jenador 1U										
Jenador 31	Cu-frei	hochgoldhaltig	4 (extrahart)	gelb	1,2,3,4,5,6	69,0	4,0	6,0	17,9			3,0									Ir	15,6	200	210	230	230	480	480	490	520	580	4	7	6	3	100	16,2	1000	1100	450 - 15	alle	G(K)/BO	750	1250	bis 10	30-60	20	3-15	800-10			Jenalot 750	Jenalot 880	Jenalot 710	Jenador 31									
Jenador 41	Cu-frei	goldreduziert	4 (extrahart)	gelb	1,2,3,4,5,6	55,0		10,0	29,0			0,5	1,4	4,0							Ir	13,7	220	230	220	250	500	530	520	580	4	3	6	3	100	17,1	960	1040	450 - 15	alle	G(K)/BO	800	1190	bis 10	30-60	20	3-15	800-10			Jenalot 750	Jenalot 880	Jenalot 710	Jenador 41										
Jenador 51	Cu-frei	goldreduziert	4 (extrahart)	hellgelb	1,2,3,4,5,6	38,0		17,0	36,0				8,9								Ir	12,8	210	220		240	500	550		560	3	3		3	90	16,9	1020	1075	a-n 500 - 15	alle	G/BO	800	1230	bis 10	30-60	20	3-15	800-10			Jenalot 750	Jenalot 880	Jenalot 710	Jenador 51										
Jenador 71	Cu-frei	Ag-Pd-Legierung	4 (extrahart)	weiß	2,3,4			39,9	51,9		2,0	4,0	2,0								Ru	10,6	180	190	220	210	370	370	390	450	12	12	10	8	110	16,6	1090	1160	550 - 15	ohne Graphit	G(K)/BS	800	1300	bis 10	30-60	20	3-15	800-10			Jenalot 750	Jenalot 880	Jenalot 710	Jenador 71										
<b>Aufbrennlegierung</b>																																																																
Jenadent 1G	Galvano-Gold	biohochgoldhaltig	0 (extraweich)	sattgelb	1,2	99,97															Nb	19,3	30										50				45				100	14,1	1066	1074		alle	G(K)	700	1170	5-10	60	60	5-10		normal		Jenadentlot 1040	Jenalot 750	Jenadent 1G					
Jenadent 11	Pd-Cu-Ag-frei	biohochgoldhaltig	4 (extrahart)	gelb	1,2,3,4,5,6	85,9	11,7					1,5									Ir,Rh,Nb,Mn,Fe	18,9	170	200		250	440	490		620	6	4		3	95	14,4	1040	1130	450 - 15	pE	G/BS	850	1280	5-10	60-120	60-120	5-10	960-10	normal		Jenadentlot 1030	Jenalot 750/710	Jenadent 11											
Jenadent 21	Pd-Cu-frei	biohochgoldhaltig	4 (extrahart)	blaugelb	1,2,3,4,5,6	77,0	19,0		1,6			1,8									Ir, Ti	18,6	190	210	230	450	530		680	7	5		2	110	14,3	1040	1140	450 - 15	pE	G/BS	850	1290	5-10	60-120	60-120	5-10	960-10	normal		Jenadentlot 1030	Jenalot 750/710	Jenadent 21												
Jenadent 4	Cu-Ag-frei	goldreduziert	4 (extrahart)	weiß	1,2,3,4,5,6	51,9		38,0			1,2		8,8								Ir,Ru	13,9	180	200	220	480	560		640	29	23		17	115	13,9	1270	1330	600 - 15	pE	K/BS	900	1480	3-10	60-120	60-120	5-10	980-10	normal		Jenadentlot 1120/1060	Jenalot 750/710	Jenadent 4												
Jenapall B	Cu-frei	Pd-Legierung	4 (extrahart)	weiß	1,2,3,4,5,6			57,8	31,0		6,0	5,0									Ru	11,4	220	180	210	550	420		490	4	10		8	120	14,9	1230	1300	600 - 15	pE	K/BS	950	1450	3-10	60-120	60-120	5-10	980-10	langsam		Jenadentlot 1120/1060	Jenalot 750/710	Jenapall B												
Jenapall C	Cu-Ag-frei	Pd-Legierung	4 (extrahart)	weiß	1,2,3,4,5,6			2,0			5,7		5,7	5,4							Ru	11,5	260	260	300	530	520		600	25	25		19	90	13,8	1180	1320	600 - 15	pE	K/BS	900	1470	3-10	60-120	60-120	5-10	980-10	schnell		Jenadentlot 1120/1060	Jenalot 750/710	Jenapall C												
Jenapall D	Cu-frei	Pd-Legierung	4 (extrahart)	weiß	2,3,4,5,6			6,0			75,0	8,5		3,6							Ru	11,6	270	250						20	20			110	14,4	1100	1280		pE	K/BS	950	1430	3-10	60-120	60-120	5-10	980-10	normal		Jenadentlot 1060	Jenalot 750/710	Jenapall D												
<b>Magnetlegierung</b>																																																																
Jenapall M		Pd-Co-Legierung	4 (extrahart)	weiß	2,7			1,0	59,9					0,8	1,3						Co 37,0	10,5	230										480				24				100			1210	1250		pE	K/BS	900	1400	3-10	60-120	60-120	5-10			SGL 930			Jenapall M				
<b>Kronenblech</b>																																																																
Jena 20 kt		biohochgoldhaltig	3 (hart)	gelb	1,2, Blech	83,3			10,0	6,7													16,6	90												170										940	970			alle	G(K)/BO	700	1120	bis 10	30-60	20	3-15				Jenalot 800/750			Jena 20 kt
<b>Dentaldraht</b>																																																																
Jenador D1		hochgoldhaltig	4 (extrahart)	gelb	7	66,0	8,0	1,0	12,9	11,0		1,0										Ir	15,5	190	300		450	700		25	8																		920	980								Jenalot 800/750			Jenador D1			

a-n = ausgehärtet nach dem Keramikbrand | a-s = ausgehärtet nach dem Gußzustand | gz = kalt gezogen | n = nach dem Keramikbrand | s = selbstausgehärtet | w = weich | pE - phosphatgebunden \*Die Angaben des Keramikherstellers sind maßgebend.

**Indikation:**  
1 Inlays, Onlays  
2 Kronen  
3 Kleine Brücken  
4 Brücken beliebiger Spannweite  
5 Fräs-, Konus-, Teleskoptechnik  
6 Modellguss  
7 Klammern, Stifte, Riegelachsen

Lieferform für alle Legierungen: Gussplättchen  
Lieferform für alle Lote: 5 g Spenderrolle  
Liefermöglichkeiten und technische Änderungen vorbehalten

**Lote gemäß DIN EN ISO 9333**

